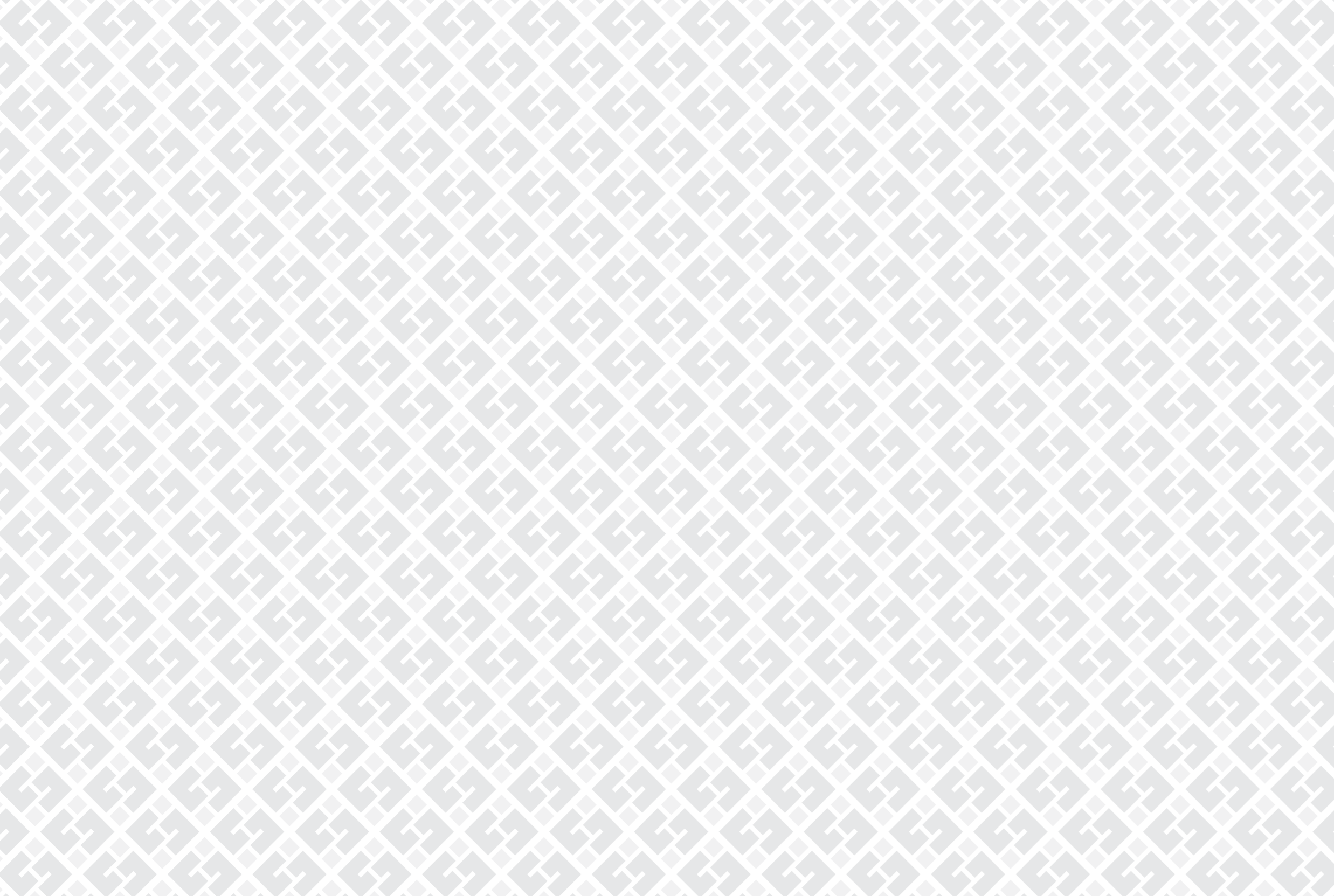




BATIKENT
SANABEL APARTMANI



Burada hayat var...





Sanabel İnşaat; Bursa'nın en modern ilçesi Nilüfer'de yer alan **Batkent Sanabel Apartmanı** projesinde, mimarisi ve konfor odaklı detaylarıyla yeni bir yaşam alanı inşa ediyor.

2032m² arsa üzerinde kurulan **Batkent Sanabel Apartmanı**, 1710m² yeşil alandan oluşuyor.

Çocuklar için geniş bir bahçeye sahip projede; yüzme havuzu, her daireye özel otopark ve misafir otoparkı var.





Batkent Sanabel Apartmanı; metro istasyonuna 50 metre, Uludağ Üniversitesi ve Hastanesi'ne 1 durak uzaklıkta. Ayrıca okul, süpermarket ve alışveriş merkezlerine sadece yürüme mesafesinde yer alıyor.

04



05

12 konut,
3 farklı
daire tipi var.

4+2 bahçe dubleksi,
3+1 ara katlar ve
5+2 çatı dubleksi olmak üzere,
3 farklı daire seçeneği olan
Batkent Sanabel Apartmanı,
yürürlükteki son deprem yönetmeliği, yapı denetim kanunu ve ilgili yönetmelik hükümlerine uygun olarak radye temeller üzerinde, yükseliyor.



Burada konfor var,
mutluluk var...

Vestiyer, görüntülü
INTERKOM diafon sistemi,
yüksek güvenli çelik kapı ve
asmolen tavan uygulaması ile
antrenizde şıklık ve sadelik var.





08



09

Su bazlı duvar boyası,
ithal laminat parke,
ahşap mobilya kapı
ve uydu altyapısı ile
tam zevkinize göre bir salon.

Burada keyif var,
huzur var, konfor var...





Yorgun bir günün ardından
muhteşem bir banyo.

1. sınıf vitrifiye ve seramik
ürünleriyle birlikte
her detayında özen var.



Hermetik kombi, modüler mutfak dolapları ve ankastre cihazları ile hanımların hayallerini süsleyen geniş bir mutfak.

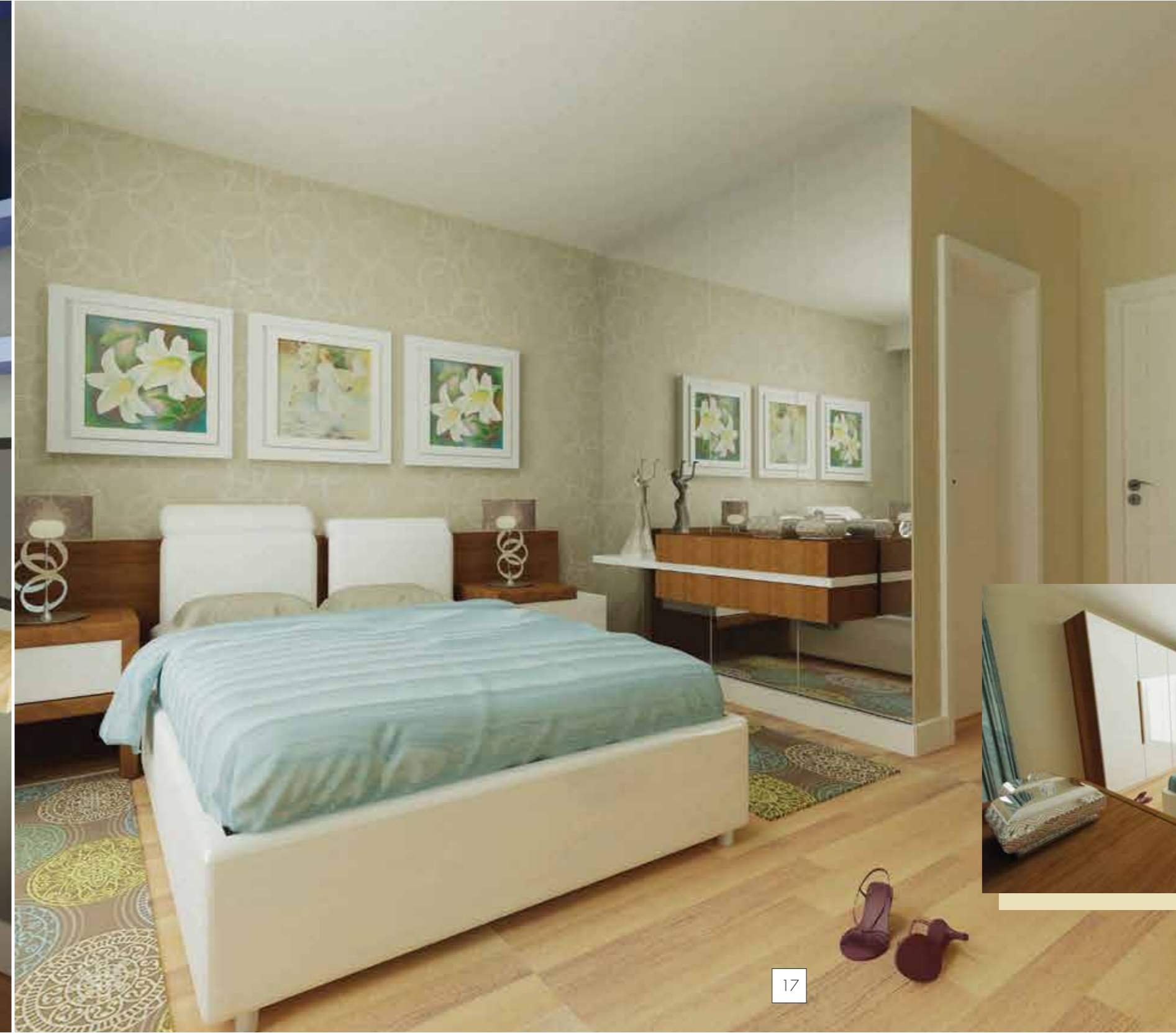




Çocuklarınızın neşeyle zaman geçirebilecekleri, modern ve ferah bir genç odası var.



16



Ebeveyn banyosu ve uydu TV altyapısı ile tamamen size özel, rüya gibi bir yatak odası var.



17

Tüm beklentilerinizi karşılayacak, geniş ve fonksiyonel tasarlanmış bir ebeveyn banyosu var.

3+1	Net Ölçüler
1- Balkon	14.00 m ²
2- Salon	31.00 m ²
3- Mutfak	15.50 m ²
4- Antre ve Gece Holü	13.50 m ²
5- Oturma Odası	12.00 m ²
6- Yatak Odası	10.50 m ²
7- Banyo	5.50 m ²
8- Çamaşır Odası	6.00 m ²
9- Ebeveyn Yatak Odası	16.00 m ²
10- Ebeveyn Banyo	3.50 m ²
Toplam Brüt: 156.00 m²	

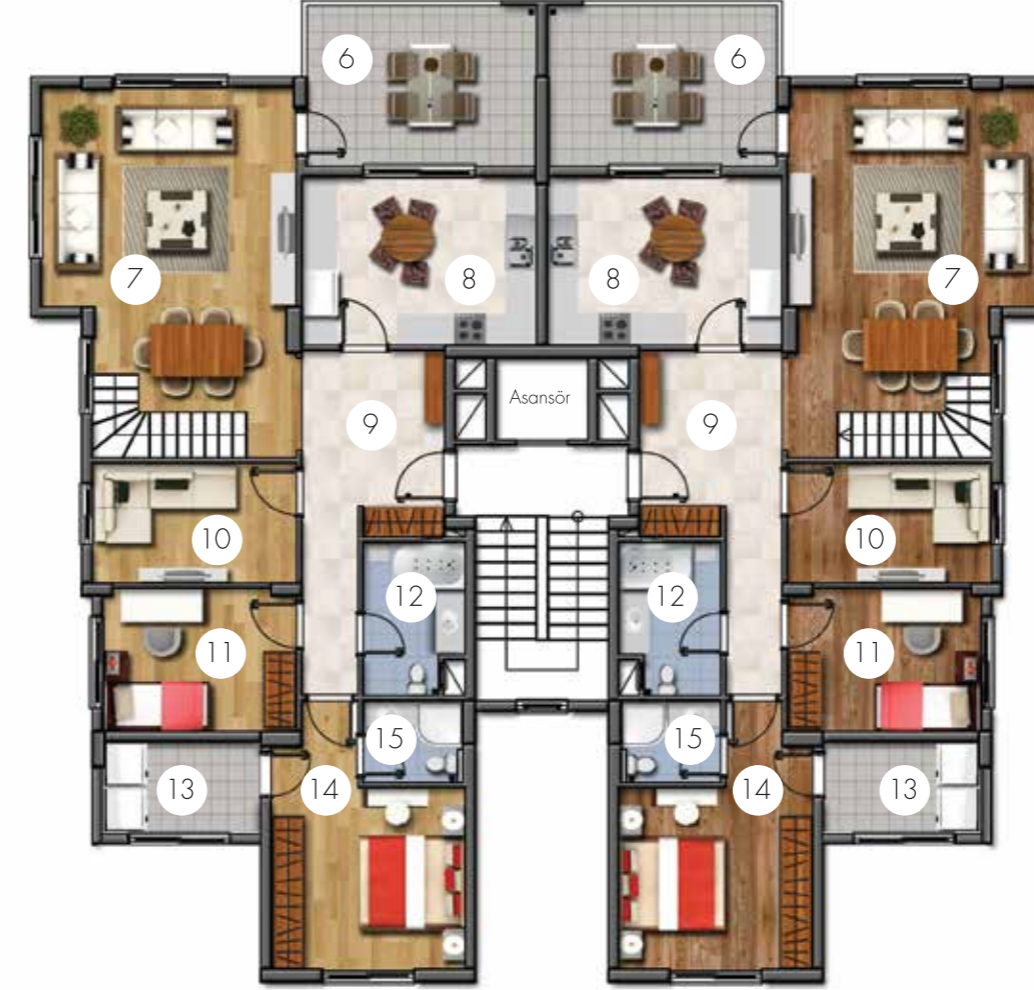
3+1 Normal Kat Planı



4+2 Bahçe Teraslı Dupleks Alt Kat Planı



4+2 Bahçe Teraslı Dupleks Üst Kat Planı



Dupleks Alt Kat	Net Ölçüler
1- Veranda	26.00 m ²
2- Salon	27.00 m ²
3- Yatak Odası	15.00 m ²
4- Banyo	3.00 m ²
5- Hol Mutfak Nişi	6.00 m ²

Dupleks Üst Kat	Net Ölçüler
6- Balkon	14.00 m ²
7- Salon	31.00 m ²
8- Mutfak	15.50 m ²
9- Antre ve Gece Holü	13.50 m ²
10- Oturma Odası	9.50 m ²
11- Yatak Odası	10.50 m ²
12- Banyo	5.50 m ²
13- Çamaşır Odası	6.00 m ²
14- Ebeveyn Yatak Odası	16.00 m ²
15- Ebeveyn Banyo	3.50 m ²
Toplam Brüt: 251.00 m²	

5+2 Çatı Dupleks Alt Kat Planı



5+2 Çatı Dupleks Üst Kat Planı

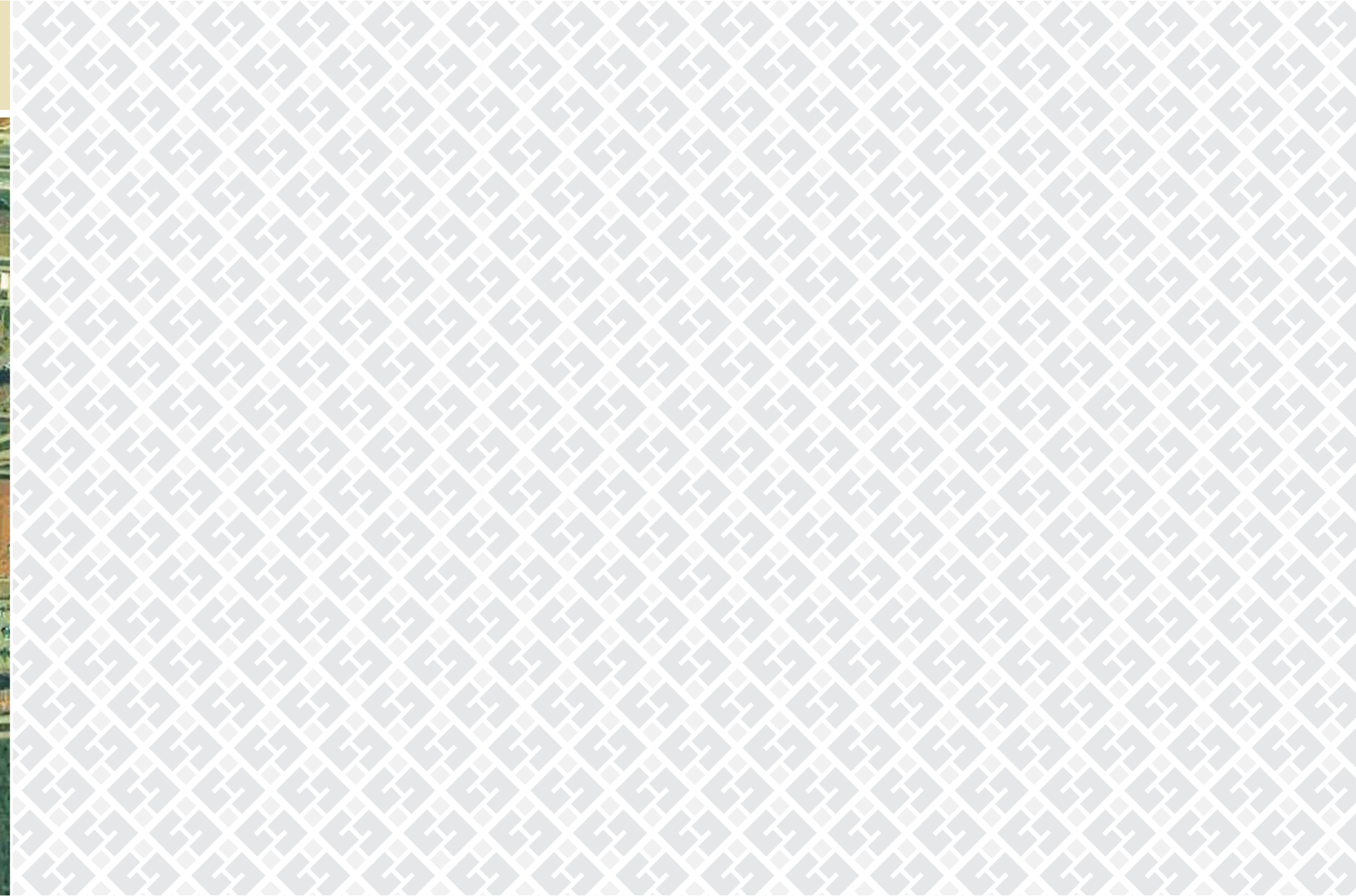


Dupleks Alt Kat	Net Ölçüler
1- Balkon	14.00 m ²
2- Salon	43.00 m ²
3- Mutfak	15.50 m ²
4- Antre ve Gece Holü	13.50 m ²
5- Yatak Odası	10.50 m ²
6- WC	2.00 m ²
7- Çamaşır Odası	6.00 m ²
8- Ebeveyn Yatak Odası	16.00 m ²
9- Ebeveyn Banyo	3.50 m ²

Dupleks Üst Kat	Net Ölçüler
10- Balkon	24.00 m ²
11- Salon + Mutfak	28.50 m ²
12- Yatak Odası	12.50 m ²
13- Banyo	5.20 m ²
14- Hol	8.00 m ²
15- Yatak Odası	12.00 m ²
16- Balkon	6.00 m ²
17- Ebeveyn Yatak Odası	15.50 m ²
18- Ebeveyn Banyo	4.00 m ²
19- Giyinme Odası	6.00 m ²

Toplam Brüt: 301.50 m²

Batıkent Sanabel Apartmanı Ulaşım Planı





BATIKENT
SANABEL APARTMANI