

Ev'lenmeden olmaz!



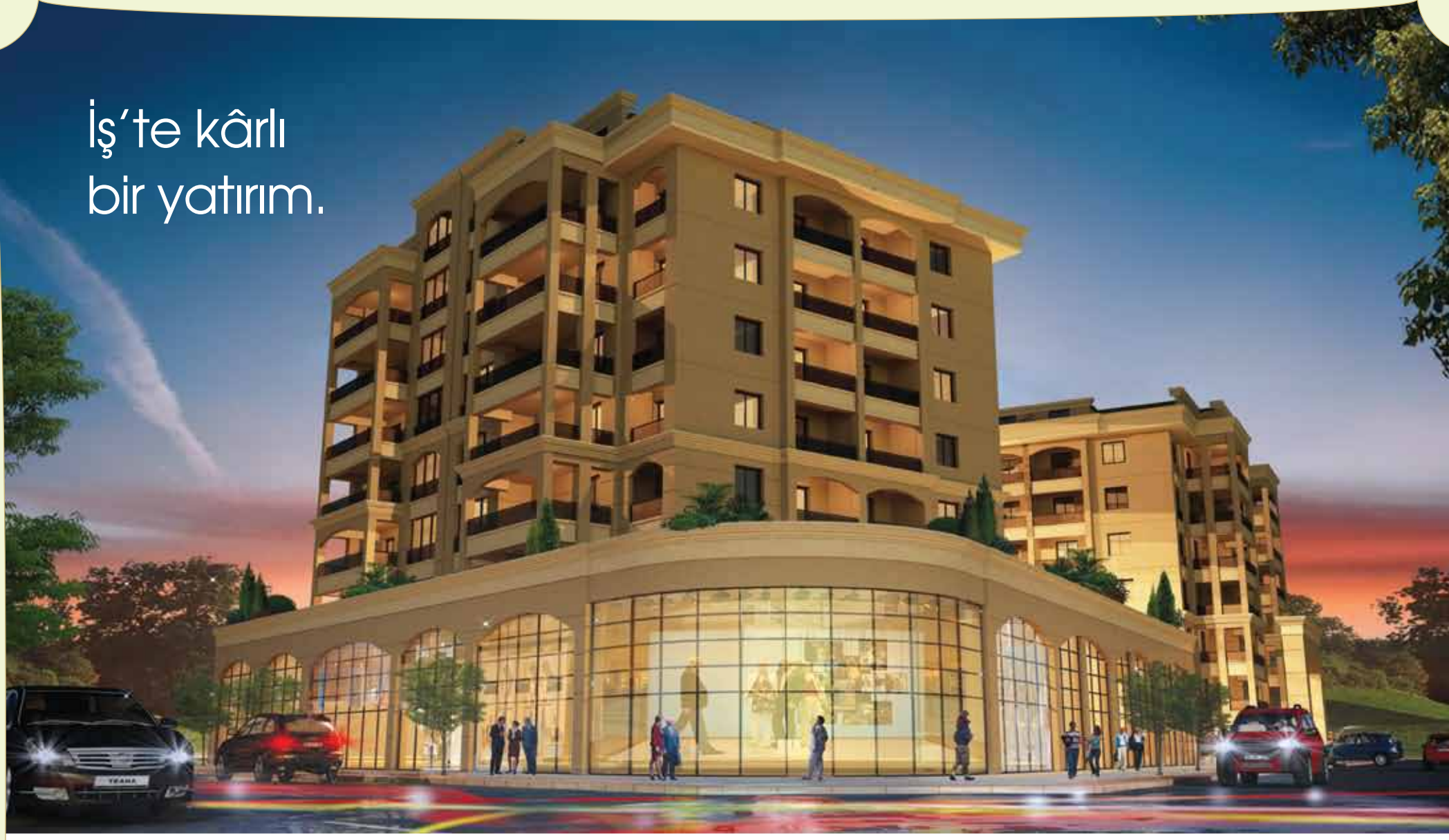
YILDIRIM  
**SANABEL EVLERİ**



Hiç aklınızdan çıkmayan  
**ev** hayaliniz  
şimdi gerçek oluyor.

YILDIRIM  
**SANABEL EVLERİ**

İş'te kârlı  
bir yatırım.



## Sanabel İnşaat kente değer katan projelerine bir yenisini daha ekliyor.

Bursa'nın Yıldırım İlçesi'nde 4250 m<sup>2</sup> alan  
üzerinde inşa edilen **Yıldırım Sanabel Evleri**,  
2550 m<sup>2</sup> alanda, otopark ve yeşil alan  
olarak değerlendiriliyor.

2 blokta 48 daire ve 12 iş yerinin yer aldığı  
**Yıldırım Sanabel Evleri**, 40 adet 3+1  
ve 8 adet 5+2 çatı dubleks daire  
seçeneklerinden oluşuyor.

Proje; son deprem yönetmeliğine uygun  
olarak **jetgrout sistemi** ile **radye temeller**  
üzerinde inşa edilmekte ve zeminin  
mekanik mukavemet değerleri en yüksek  
noktaya ulaşmaktadır. **Jetgrout sistemi**  
inşaatlarda kullanılan en başarılı  
mühendislik metodlarından biridir.





İnşaat kalitesi ve nitelikli tasarımları ile hem çevresine, hem de sahiplerine kazandıran **Sanabel İnşaat**, 7/24 güvenlik hizmeti, çocuk oyun parkı, fitness ve her daire için otopark ile size beklentilerinizden çok daha fazlasını sunuyor.

**Yıldırım Sanabel Evleri**'nde hayattan keyif alacaksınız.



Dairenizde  
tüm aileniz için  
yer var!



## Modern bir daire ve modern bir antre.

- Tüm dairelerde;
- Perde otomasyonu
  - Interkom görüntülü görüşme sistemi
  - 8 kişilik geniş asansör kabini
  - TV uydu alt yapısı
  - Isı tasarrufu sağlayan  
Pay ölçerli merkezi ısıtma sistemi

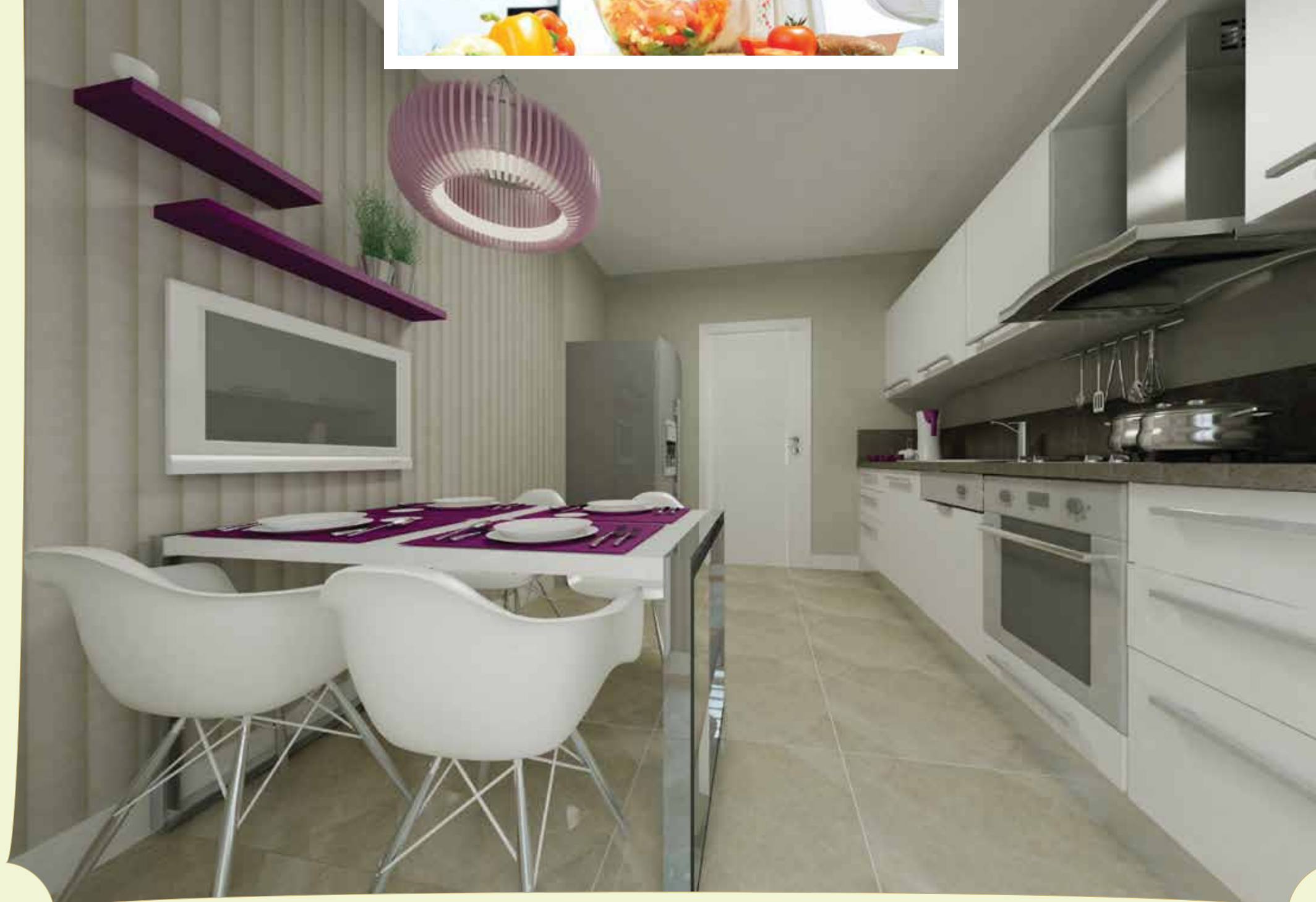


Zevkinizi yansıtan  
geniş ve ferah bir salon.

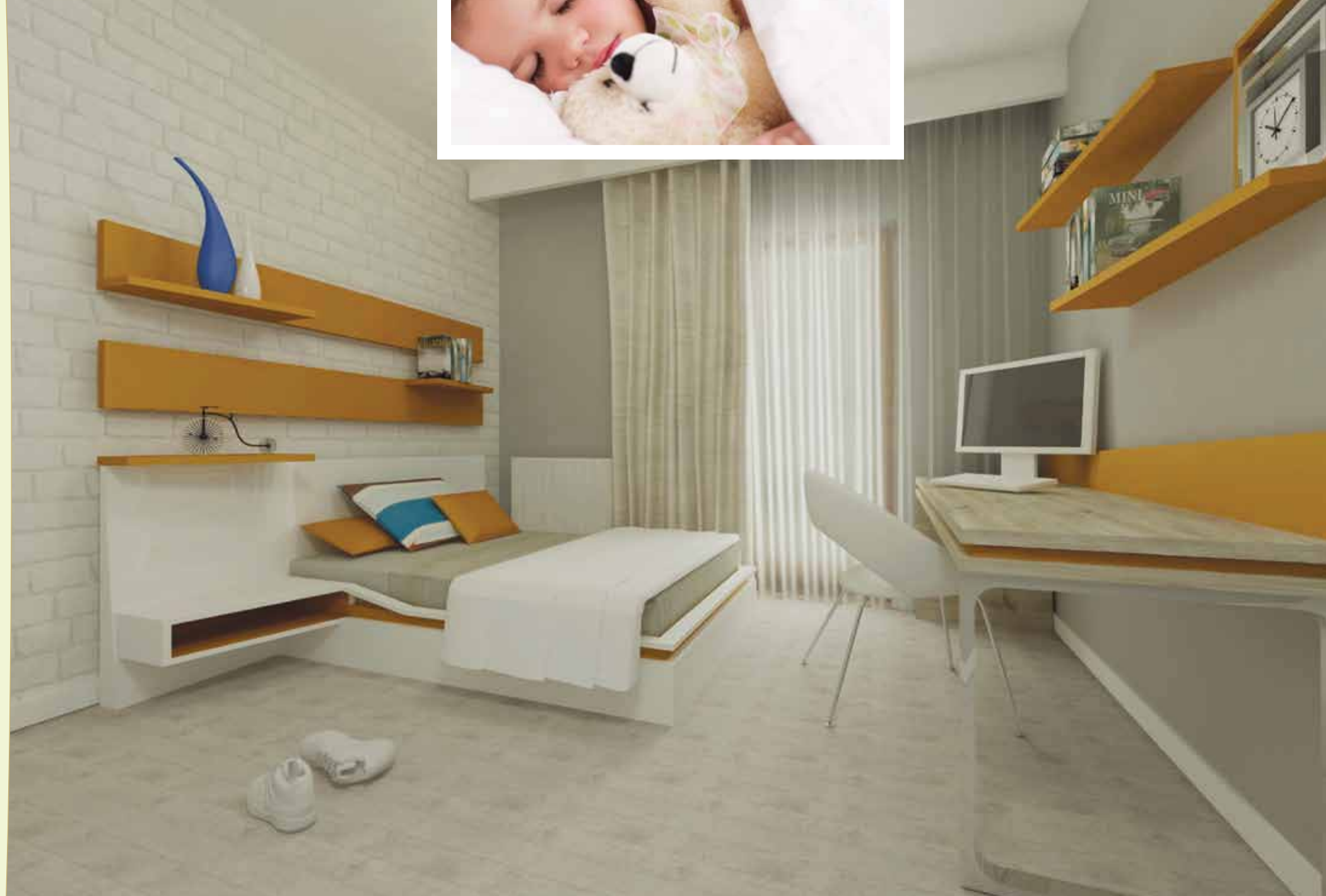


En güzel yemekler,  
en güzel mutfaklarda pişer.

- Modüler sistem mutfak dolapları
- Ankastre cihazlar

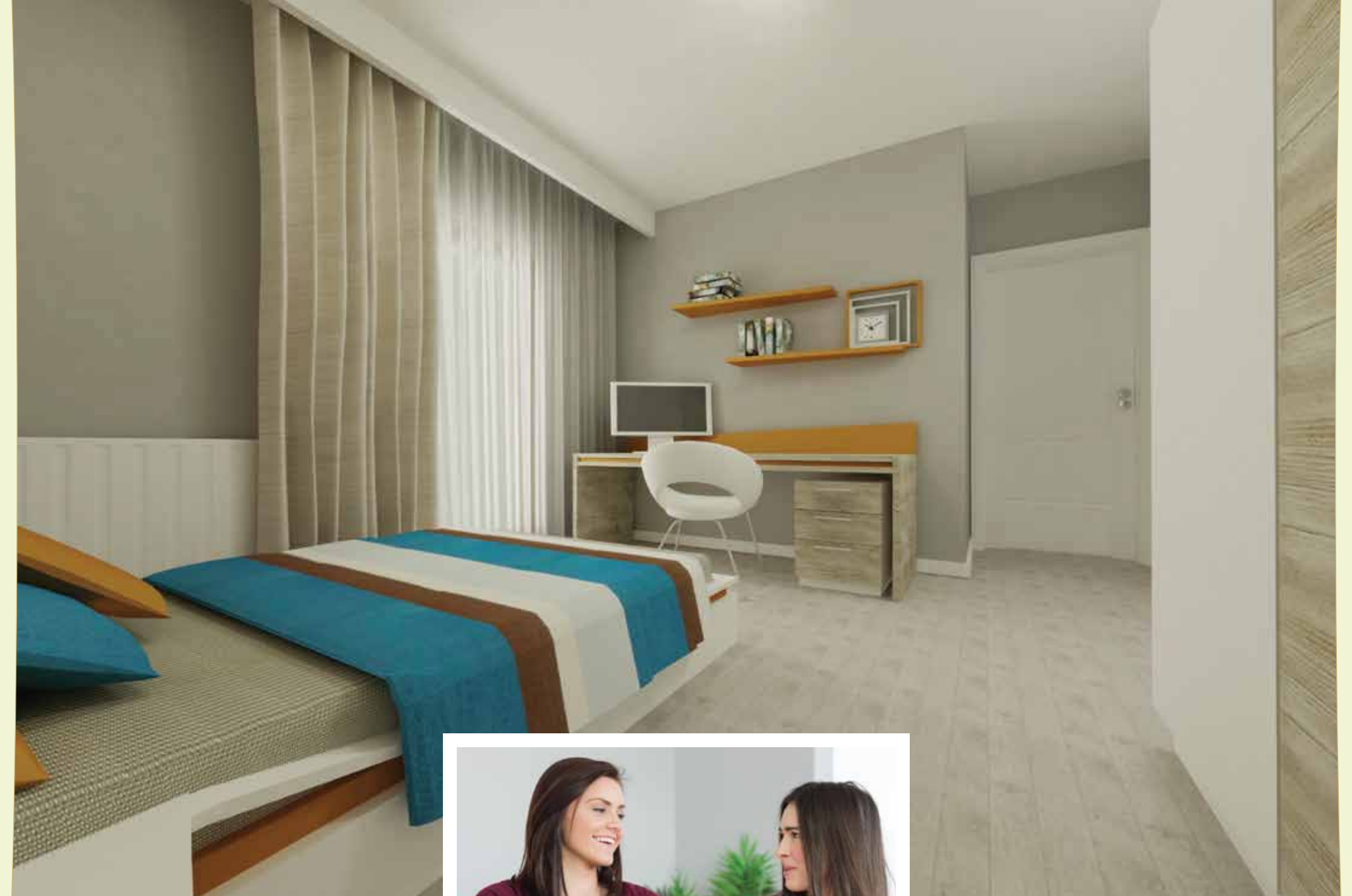






Evin küçüklerine özel  
bir yaşam alanı.

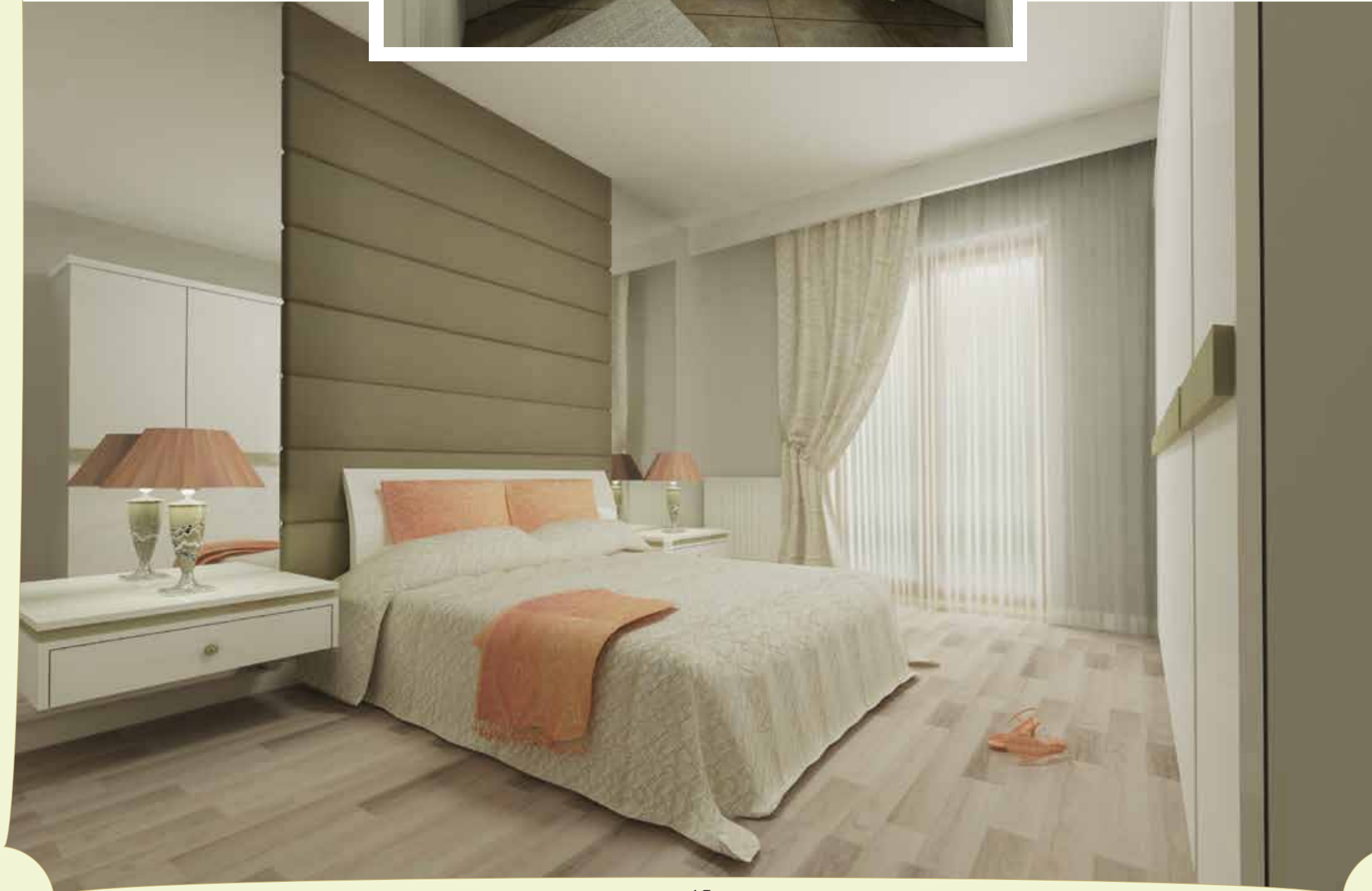
Artık çocuklar kendi odalarında  
istedikleri gibi ders çalışabilir  
istedikleri gibi eğlenebilir.

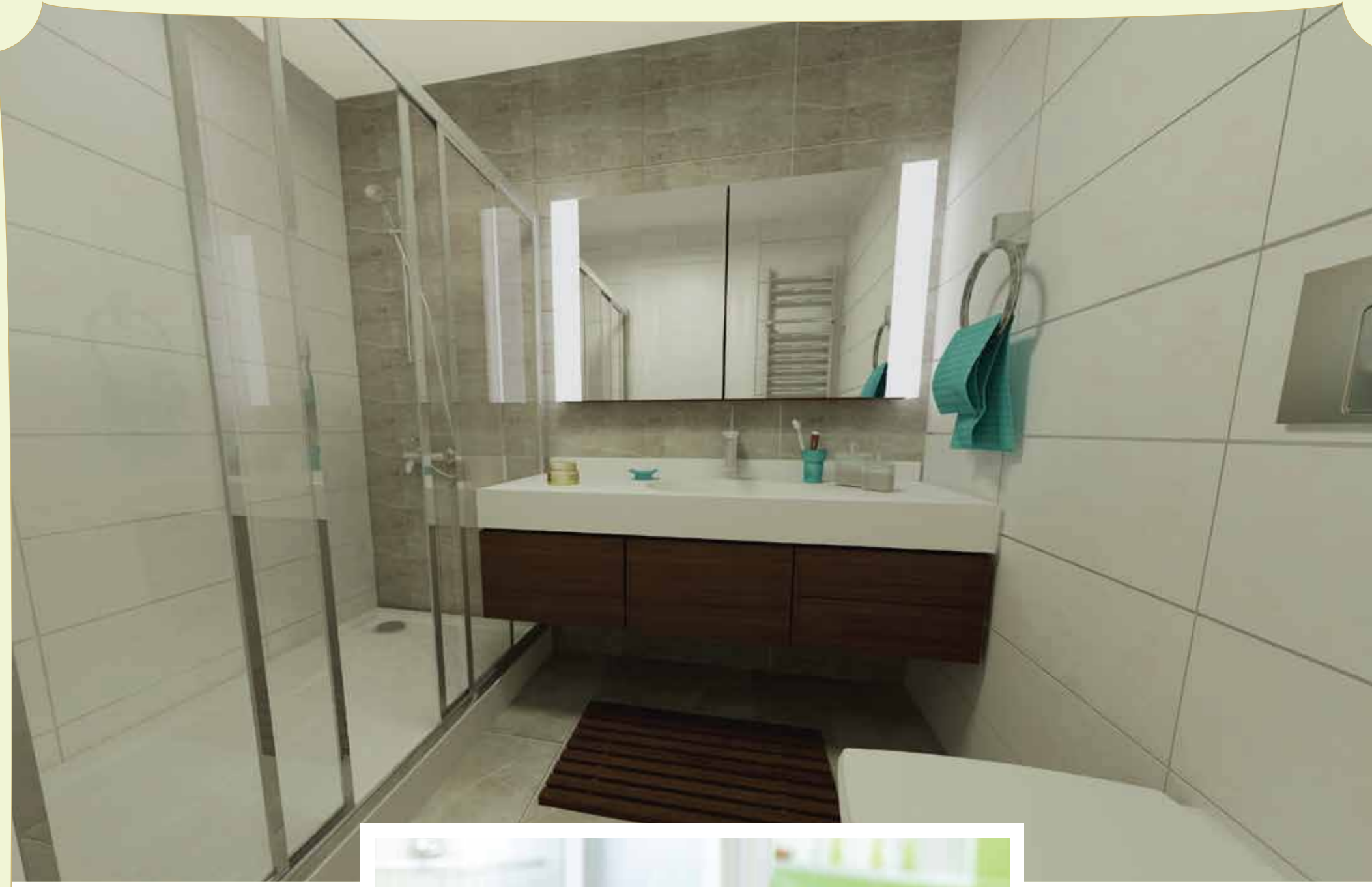




Ebeveyn banyolu,  
konforlu ve şık  
bir yatak odası.

Ev hanımlarına büyük kolaylık  
sağlayan çamaşır odalı balkon  
ve ebeveyn banyosu ile  
tam istediğiniz gibi.



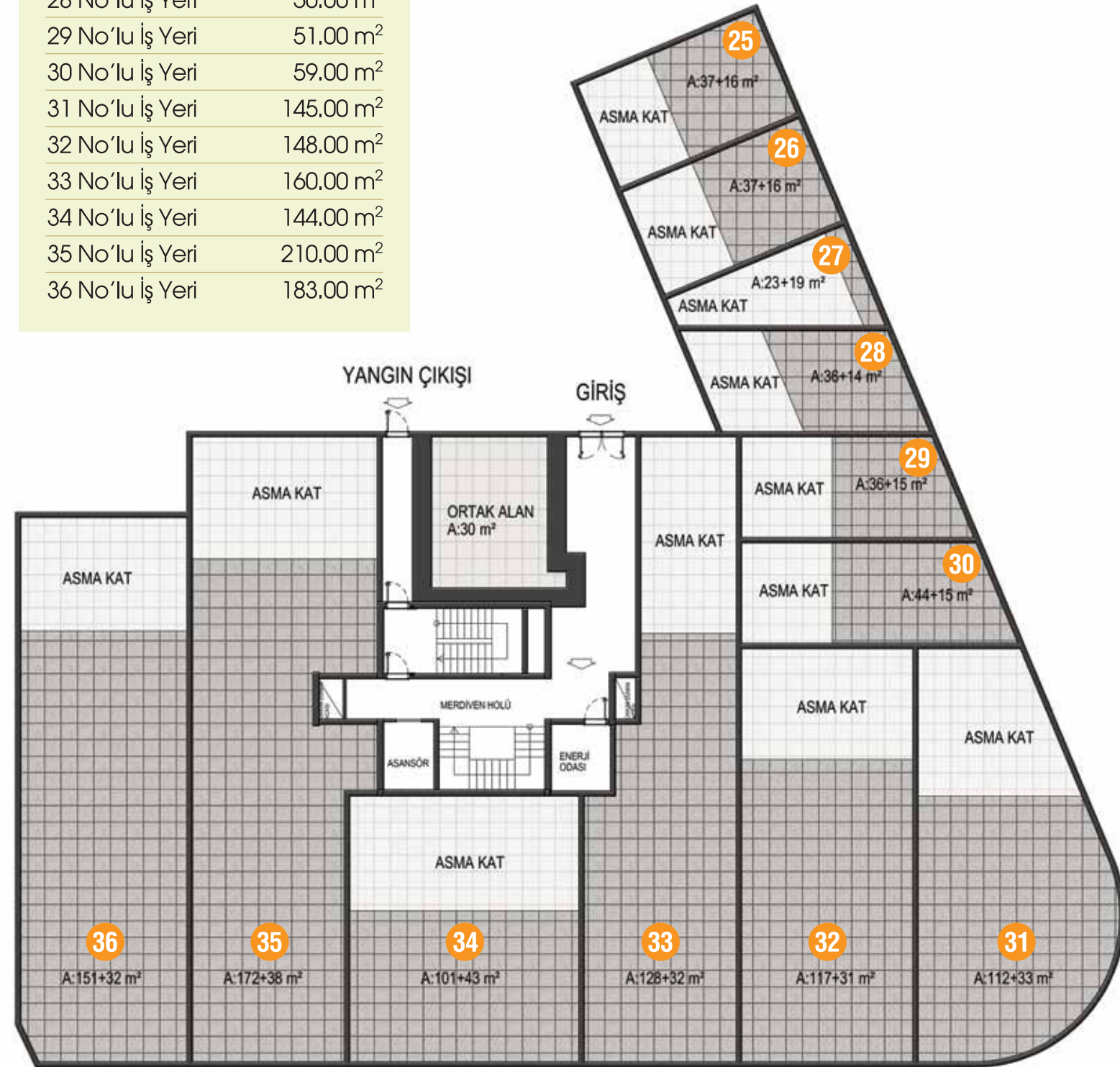


Bu banyoyu  
sevmek için çok  
nedeniniz var.

- 1. sınıf vitrifiye ve seramik ürünleri
- Akrilik banyo dolapları

## İş Yeri Kat Planları

Asma Katlı İş Yerleri	Ölçüler
25 No'lu İş Yeri	53.00 m <sup>2</sup>
26 No'lu İş Yeri	53.00 m <sup>2</sup>
27 No'lu İş Yeri	42.00 m <sup>2</sup>
28 No'lu İş Yeri	50.00 m <sup>2</sup>
29 No'lu İş Yeri	51.00 m <sup>2</sup>
30 No'lu İş Yeri	59.00 m <sup>2</sup>
31 No'lu İş Yeri	145.00 m <sup>2</sup>
32 No'lu İş Yeri	148.00 m <sup>2</sup>
33 No'lu İş Yeri	160.00 m <sup>2</sup>
34 No'lu İş Yeri	144.00 m <sup>2</sup>
35 No'lu İş Yeri	210.00 m <sup>2</sup>
36 No'lu İş Yeri	183.00 m <sup>2</sup>



## 3+1 Daire Kat Planı



3+1 Daire	Ölçüler
1. Salon	32.00 m <sup>2</sup>
2. Mutfak	13.40 m <sup>2</sup>
3. Balkon	18.70 m <sup>2</sup>
4. Günlük Oda	13.70 m <sup>2</sup>
5. Antre ve Gece Holü	14.50 m <sup>2</sup>
6. Yatak Odası	15.20 m <sup>2</sup>
7. Balkon	5.40 m <sup>2</sup>
8. Banyo	5.70 m <sup>2</sup>
9. Ebeveyn Yatak Odası	16.70 m <sup>2</sup>
10. Ebeveyn Banyosu	4.50 m <sup>2</sup>
11. Çamaşır Odalı Balkon	5.80 m <sup>2</sup>
Toplam Brüt: 145.60 m <sup>2</sup>	



## 5+2 Dupleks Daire Alt Kat Planı



3+1 Dupleks Daire Alt Kat	Ölçüler
1. Salon	43.70 m <sup>2</sup>
2. Balkon	18.60 m <sup>2</sup>
3. Mutfak	15.70 m <sup>2</sup>
4. Yatak Odası	14.00 m <sup>2</sup>
5. Balkon	5.40 m <sup>2</sup>
6. Antre ve Gece Holü	18.50 m <sup>2</sup>
7. WC	2.50 m <sup>2</sup>
8. Ebeveyn Yatak Odası	16.70 m <sup>2</sup>
9. Ebeveyn Banyosu	4.50 m <sup>2</sup>
10. Çamaşır Odalı Balkon	5.80 m <sup>2</sup>
Toplam Brüt: <b>145.40 m<sup>2</sup></b>	



## 5+2 Dupleks Daire Üst Kat Planı



2+1 Dupleks Daire Üst Kat	Ölçüler
1. Salon	31.50 m <sup>2</sup>
2. Teras	18.80 m <sup>2</sup>
3. Yatak Odası	21.80 m <sup>2</sup>
4. Hol	20.20 m <sup>2</sup>
5. Banyo	4.50 m <sup>2</sup>
6. Yatak Odası	18.90 m <sup>2</sup>
7. Banyo	5.20 m <sup>2</sup>
8. Teras	36.70 m <sup>2</sup>

Toplam Brüt: **157.60 m<sup>2</sup>**

5+2 Dupleks Daire  
Genel Toplam: **303.00 m<sup>2</sup>**



## Yıldırım Sanabel Evleri Ulaşım Planı



## Referanslarımızdan Bazıları



Sanabel Altınoğlu Plaza



Çamlıca Sanabel Apartmanı



Demirci Sanabel Villaları



Batıkent Sanabel Apartmanı



Beşevler Sanabel Konakları

2006 yılında Bursa'da kurulan **Sanabel İnşaat**, şehrin en önemli iş merkezlerinden olan **Sanabel Altınoğlu Plaza** Projesi ile inşaat sektörüne girmiştir. **Sanabel Altınoğlu Plaza**'dan sonra **Çamlıca Sanabel Apartmanı**, **Demirci Sanabel Villaları** ve **Beşevler Sanabel Konakları** ve Bursa Nilüfer'de inşa edilen **Sanabel Batıkent Apartmanı** yapımı tamamlanan projeler arasındadır.

İmza attığı her proje ile kente değer katan **Sanabel İnşaat**, şimdi **Yıldırım Sanabel Evleri** projesini hayata geçiriyor. Bursa'nın Yıldırım İlçesi'nde yer alan bu yeni proje 12 iş yeri ve 48 konuttan oluşuyor.

Yıldırım Sanabel Evleri, bir Sanabel İnşaat projesidir. Projede kullanılan tüm görseller tanıtım ve bilgi amaçlı olup Sanabel İnşaat tarafından değiştirilebilir.

Şimdi **Ev**'lenme zamanı.



**Beşevler Satış Ofisi:**

Beşevler Mah. Bilginler Cad.  
Gültekin Sok. No:2 Nilüfer/BURSA

**Tel:** 0224 451 82 00

**Faks:** 0224 451 47 48

**Yıldırım Satış Ofisi:**

Millet Mah. Derya Cad.  
No:62/C Yıldırım/BURSA

**Tel:** 0224 364 82 00

[www.sanabel.com.tr](http://www.sanabel.com.tr)  
[info@sanabel.com.tr](mailto:info@sanabel.com.tr)

