

NİLÜFER
Kayapa



KAYAPA
SANABEL KONAKLARI - 1



Sanabel İnşaat olarak 2006 yılından bu yana gerçekleştirdiğimiz her projede önceliğimiz hep **“müşteri memnuniyeti”** oldu. Yönetmeliklere uygun, yüksek standartlarda, güvenli ve konforlu bir çok konut, villa ve iş yeri projesini hayata geçirdik. Mimardan mühendise, teknisyenden ustaya kadar tüm çalışanlarımızla birlikte büyük bir titizlikle çalışarak proje gerçekleştirdiğimiz her noktada ilham veren bir **“marka”** olduk.

16 yıldır inşaat sektöründe yer alan **Sanabel İnşaat**; yaşamınıza değer katacak yeni projelerine şimdi **Kayapa Sanabel Konakları 1** ile devam ediyor. Burada kaliteden ödün vermeyen, gelişen teknolojiye hâkim, insana saygılı, yenilikçi ve işlevsel bir tasarım anlayışı var. **“Burada mutluluk var.”**



Projelerimizden bazıları

🟡 Tamamlanan Projeler

⬛ Devam Eden Projeler

- 2006 🟡 Elegans Plaza
- 2009 🟡 Beşevler Sanabel Konakları
- 2011 🟡 Çamlıca Sanabel Apartmanı
- 2012 🟡 Demirci Sanabel Villaları
- 2013 🟡 Batıkent Sanabel Apartmanı
- 2015 🟡 Yıldırım Sanabel Evleri 1
- 2016 🟡 Yıldırım Sanabel Evleri 2
- 2016 🟡 Beşevler Sanabel Evleri
- 2017 🟡 Yıldırım Sanabel Evleri 3
- 2017 🟡 Yıldırım Sanabel Evleri 4
- 2019 🟡 Gümüştepe Sanabel Konakları 1
- 2021 ⬛ Yıldırım Sanabel Evleri 5
- 2022 ⬛ Kayapa Sanabel Konakları 1
- 2022 ⬛ Gümüştepe Sanabel Villaları 1
- 2022 ⬛ Gümüştepe Sanabel Villaları 2
- 2022 ⬛ Gümüştepe Sanabel Konakları 2



Yüksek standartları ve konforu ile
Sanabel İnşaat şimdi Kayapa'da.





Yakında Kayapa'nın çehresi değişiyor.

3 bloktan ve yemyeşil peyzajlı bir bahçeden oluşan **Kayapa Sanabel Konakları 1**; tasarımı, konforu ve yüksek standartları ile çok modern bir proje.

Projemiz; İzmir Yolu'na 5 dakika, Uludağ Üniversitesi ve Bursa Şehir Hastanesi'ne 10-15 dakika uzaklıkta yer alıyor.



Modern bir çizgi ve yeni bir tasarım anlayışı.

Kayapa Sanabel Konakları 1, Nilüfer
Kayapa 30 Ağustos Zafer Mahallesi'nde inşa ediliyor.
Projemiz 30 adet 3+1 daireden oluşuyor.

Ayrıca 8 adet yüksek tavanlı, yüksek kira getirili iş yerinin yer aldığı projemiz, cazip konumu ile çok kazançlı bir yatırım.





Yeni evinizi çok seveceksiniz.

4.485 m² alan üzerine kurulu olan
Kayapa Sanabel Konakları 1 projesinin
büyük bir bölümü yeşil alandan oluşuyor.

30 adet 3+1 dairenin yer aldığı projede
her daire 140 m² kullanım alanına sahip.
Çam ormanının hemen yanbaşıında yer alan
projemiz göz alıcı peyzajı ile çok estetik.

Kayapa Sanabel Konakları 1 projesinde her şey rahatınız için tasarlandı.

İhtiyaçlarınıza uygun olarak tasarlanan bu projede çocuk oyun parkı, yüzme havuzu ve kapalı sosyal alanlar bulunuyor. Şimdi sevdiklerinizle hayatın tadını çıkarın.



Burada **mutluluk** var.



Kayapa Sanabel Konakları 1 projesinde neler var?

- ▶ Salonda klima altyapısı.
- ▶ Salonda motorlu perde altyapısı.
- ▶ IP akıllı görüntülü diafon sistemi.
- ▶ Kombi ile ısıtma altyapısı.
- ▶ 7/24 güvenlik ve kamera sistemi.
- ▶ Merkezi uydu TV sistemi.
- ▶ Fiber internet uydu altyapısı.
- ▶ 8 kişilik geniş kabinli asansör.
- ▶ Yüzme havuzu.
- ▶ Çocuk oyun parkı.
- ▶ Fitness için uygun sosyal alan.
- ▶ Kafe için uygun sosyal alan.
- ▶ Her daire için 1 araçlık açık veya kapalı otoparklar.





Hayranlık uyandıran
bir atmosfer.

Dairenize adım attığınız anda modern ve şık bir antre sizleri karşılıyor. Günün trendine uygun renkleri ve geniş yaşam alanlarıyla şimdi evinizi keşfedin!





Antre

- ▶ Antibakteriyel, tam silinebilir, ipek mat, su bazlı, iç cephe boyası.
- ▶ Yüksek kalite seramik yer kaplaması.
- ▶ Yerden ısıtma sistemi.
- ▶ Geniş ve modern bir vestiyer.
- ▶ IP akıllı görüntülü diafon sistemi.







Burası kendinize verdiğiniz değerin bir yansıması.

Yerden tavana kadar uzanan geniş pencereler,
yüksek kalitede ısı yalıtımlı PVC doğramalar, asma tavan,
yerden ısıtma sistemi, klima altyapısı gibi salondaki
tüm özellikler konfor dolu bir deneyim sunuyor.





Salon

- ▶ Isı yalıtımlı PVC doğramalar.
- ▶ Antibakteriyel, tam silinebilir, ipek mat, su bazlı iç cephe boyası.
- ▶ Yüksek kalite laminat parke.
- ▶ Yerden ısıtma sistemi.
- ▶ Motorlu perde altyapısı.
- ▶ Merkezi uydu TV sistemi.
- ▶ Fiber internet uydu altyapısı.
- ▶ Klima altyapısı.





Mutfağın her ayrıntısında
kalite ve güzellik var.

Evinizin en güzel bölümlerinden biri de mutfağınız.
Geniş tezgâhı, geniş dolapları ve modern ankastre cihazları ile
bu mutfakta her şey çok daha keyifli.



Mutfak

- ▶ Modern mutfak dolapları ve ankastr e cihazlar.
- ▶ Yksek kalite mutfak tezghı ve vitrifiye rnler.
- ▶ Fonksiyonel dolaplar.
- ▶ Merkezi uydu TV sistemi.





Rüyalarınızı süsleyen ideal yatak odası.

Tamamen ihtiyaçlarınıza yönelik tasarlanan
ebeveyn yatak odası; ebeveyn banyosu,
odaya ait ayrı bir balkon ve çok kullanışlı
bir giyinme odasından oluşuyor.







Genel Banyo

- ▶ Estetik ve kullanışlı soft touch banyo dolapları.
- ▶ Yüksek kalitede duş kabini.
- ▶ Yüksek kalite seramik yer ve duvar kaplamaları.
- ▶ Yüksek kalite armatürler ve vitrifiye ürünler.

Hem şık, hem estetik
hem de çok modern.

Kayapa Sanabel Konakları 1 hem genel banyosu hem de ebeveyn banyosu ile beklentilerinizin çok ötesinde. Yer ve duvar kaplamalarından armatürlerine kadar her detayı estetik çizgiler taşıyor.

Çocuklar ve misafirler için çok kullanışlı bir oda.

Çocukların rahatça oyun oynayıp ders çalışabileceği veya müzik dinleyip kitap okuyabileceği bir odaya ihtiyacı var. Bu oda modern tarzı ile hem çocuklar hem de misafirleriniz için çok konforlu.







Kim demiş tatil yok?

Canınız yüzmek mi istedi?
Bahçede havuzunuz var.
Temiz havaya mi ihtiyacınız var?
Yemyeşil ve huzur dolu bir bahçe
şimdi sizleri bekliyor.



YÜZME HAVUZU

KAFEYE UYGUN ALAN



Çocuklara açıkavada oyun imkânı.

Oyun parkları çocuklar için temiz hava, egzersiz ve eğlence demektir. **Kayapa Sanabel Konakları 1** projesinde çocuk oyun parkı evin miniklerini bekliyor.

Ayrıca projemizde tüm site sakinlerinin faydalanabileceği kapalı ortak sosyal alanlar yer alıyor.



Spora elverişli ortak sosyal alan.

Kayapa Sanabel Konakları 1 projesinde
365 gün boyunca canınız
ne zaman isterse ortak sosyal alanda spor
yapabilirsiniz.



SPORA UYGUN ALAN

OTOPARK



Aracınızı merak etmeyin.
Otoparkta güvende.

Projemizde kumanda ile giriş yapılan açık ve kapalı otoparklar yer alıyor. 7/24 kapalı devre kamera sistemi ile kontrol edilen otoparkta aracınız her zaman güvende olacak.

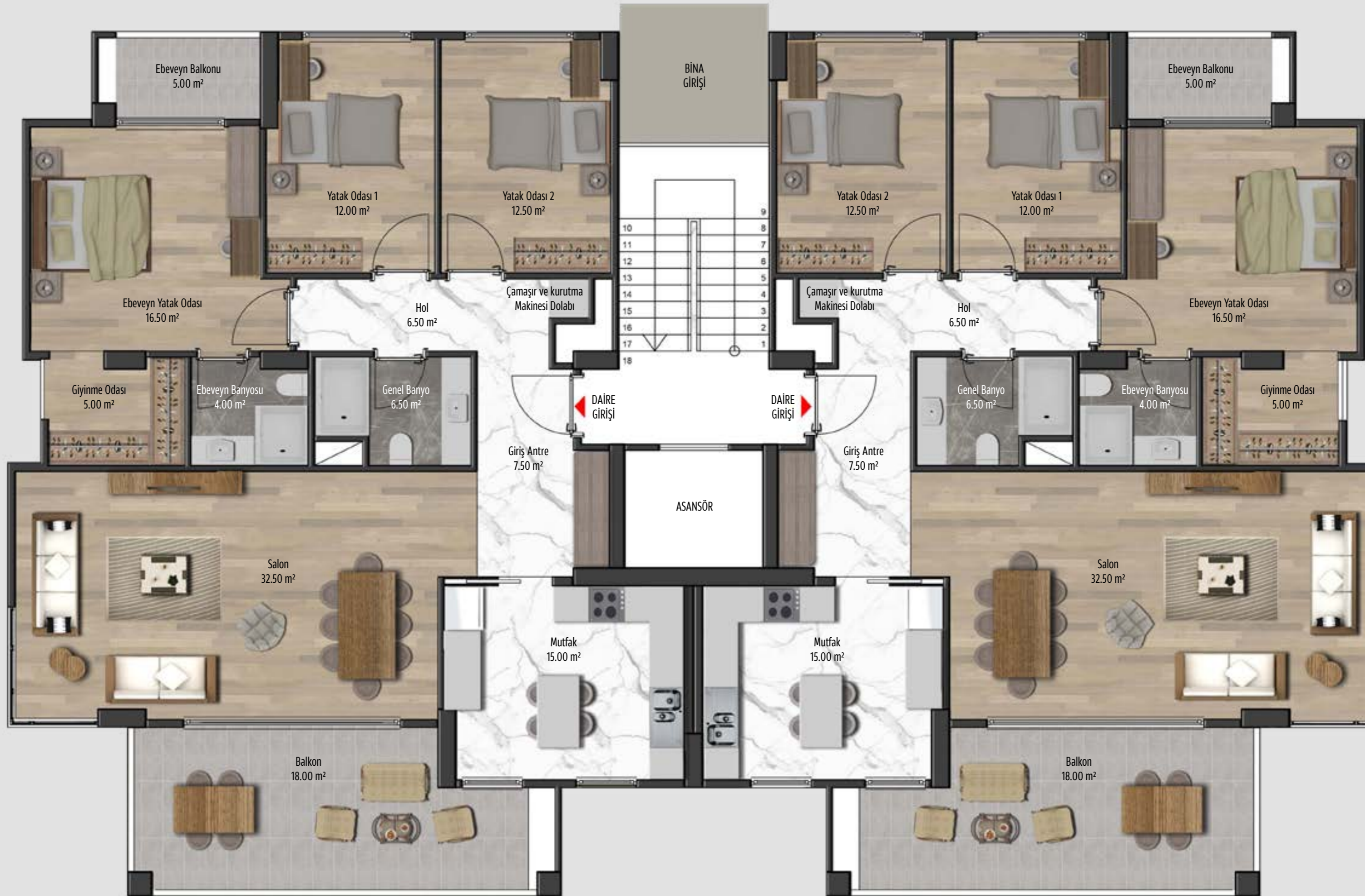


GÜVENLİK

7/24 GÜVENLİK



3+1
KAT ÖLÇÜLERİ
Brüt: 148 m² Net: 140 m²
+
Açık ve Kapalı
Otopark



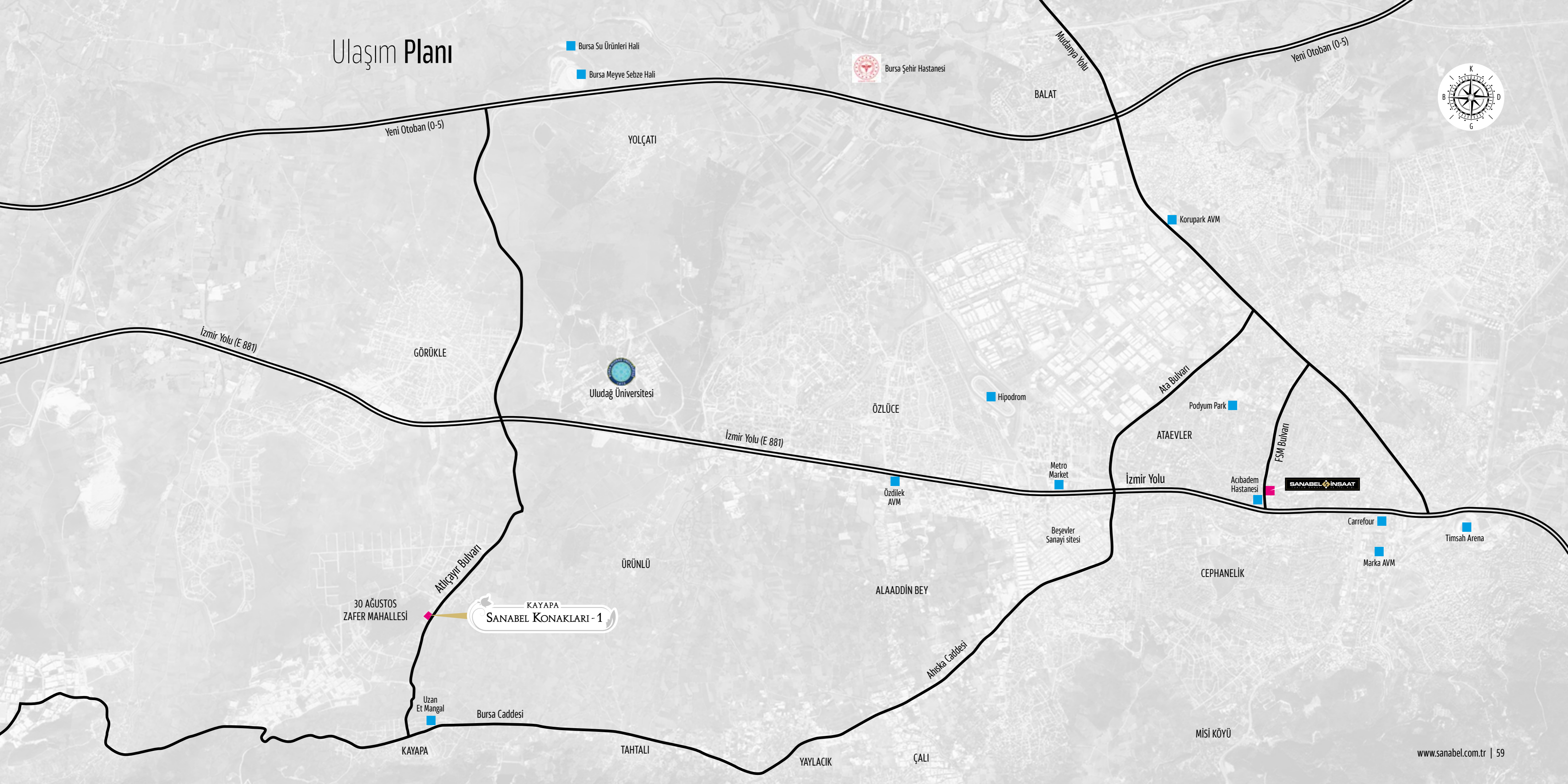
3+1 Kat Ölçüleri

Salon	32.50 m ²
Mutfak	15.00 m ²
Balkon	18.00 m ²
Ebeveyn Yatak Odası	16.50 m ²
Giyinme Odası	5.00 m ²
Ebeveyn Banyosu	4.00 m ²
Ebeveyn Balkon	4.00 m ²
Yatak Odası 1	12.00 m ²
Yatak Odası 2	12.50 m ²
Genel Banyo	6.50 m ²
Giriş Antre	7.50 m ²
Hol	6.00 m ²
TOPLAM	140.00 m²





Ulaşım Planı



Bursa Su Ürünleri Hali

Bursa Meyve Sebze Hali

Bursa Şehir Hastanesi

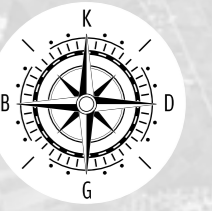
BALAT

Yeni Otoban (O-5)

YOLÇATI

Mudanya Yolu

Yeni Otoban (O-5)



Korupark AVM

İzmir Yolu (E 881)

GÖRÜKLE



Uludağ Üniversitesi

ÖZLÜCE

Hipodrom

Ata Bulvarı

Podyum Park

İzmir Yolu (E 881)

ATAEVLER

İzmir Yolu

Acibadem Hastanesi

SANABEL İNŞAAT

Özdilek AVM

Metro Market

Beşevler Sanayi sitesi

Carrefour

Timsah Arena

30 AĞUSTOS ZAFER MAHALLESİ

Altkayır Bulvarı

ÜRÜNLÜ

KAYAPA
SANABEL KONAKLARI - 1

ALAADDİN BEY

CEPHANELİK

Marka AVM

Uzan Et Mangal

Bursa Caddesi

KAYAPA

TAHTALI

YAYLACIK

ÇALI

Ahıska Caddesi

MİSİ KÖYÜ



Tasarım: Ali Kâmil TEMİZEL | 0532 432 10 07 | www.behance.net/kamiltemizel



Bu katalogta yer alan; konut, sosyal tesis, bağımsız alan, bahçe gibi bölümler bilgi ve tanıtım amaçlı olup alıcıya bir talep hakkı oluşturmaz. Satıcı açısından da nihai bir taahhüt niteliğinde değildir. Websitemizde ve katalogta yer alan tüm bilgiler, görseller, projenin perspektif görünümüleri ve peyzaj düzenlemeleri taahhüt niteliğinde olmadığından, **Sanabel İnşaat** önceden haber vermeden teknik ve estetik açıdan yapılması gereken her türlü değişikliği gerçekleştirebilir. Bu nedenle projenin belirlenen süre sonundaki tamamlanmış hali esastır. İşbu katalogta yer alan projeye ait tüm görsellerin telif hakkı **Sanabel İnşaat**'a ait olup izinsiz kullanılamaz. Bağımsız bölümler alıcılara tutanak karşılığında teslim edilecektir. Alıcılar; teslimat öncesinde daireleri, ortak alanları ve peyzaj gibi tüm unsurları gözeterek ve bunları bildirilen özelliklere uygun olduğunu kabul ederek işbu tutanağı imzalayacaklardır.

KAYAPA
SANABEL KONAKLARI - 1

“Burada mutluluk var”



FSM Ofis: İhsaniye Mah. Leylak Sok. No:5 Plaza 224 B Blok Kat: 6/30 Nilüfer/BURSA 0224 451 82 00 Yıldırım Ofis: Millet Mah. Derya Cad. 4. Çakmak Sok. No:1/A Yıldırım/BURSA 0224 364 82 00

Kayapa Ofis: 30 Ağustos Zafer Mah. Atlıçayır Bulvarı No: 29 Kayapa/BURSA info@sanabel.com.tr /sanabelinsaat/ /sanabelinsaat/ www.sanabel.com.tr