

NİLÜFER
Kayapa



KAYAPA
SANABEL KONAKLARI - 2



Sanabel İnşaat olarak 2006 yılından bu yana inşa ettiğimiz her projede önceliğimiz **“müşteri memnuniyeti”** oldu. Yönetmeliklere uygun, yüksek standartlara sahip, güvenli, konforlu bir çok konut, villa ve iş yeri projesini hayata geçirdik. Mimardan mühendise, teknisyenden ustaya kadar tüm çalışanlarımızla birlikte proje gerçekleştirdiğimiz her noktada **“ilham veren bir marka”** olduk.

17 yıldır inşaat sektöründe yer alan **Sanabel İnşaat**, Bursa Nilüfer’de **Kayapa Sanabel Konakları 2** ile yeni projelerine devam ediyor. Burada inşa edilen her projede kaliteden ödün vermeyen, gelişen teknolojiye hâkim ve insana saygılı bir tasarım anlayışı var. **“Burada mutluluk var.”**





Beklentilerinizin ötesinde
yeni bir yaşam.



Çam ormanının hemen yanında.

Kayapa Sanabel Konakları 2
modern mimarisi, cazip konumu
ve yüksek standartları ile
sıra dışı bir proje.

Yeni eviniz özel araçla
İzmir Yolu'na 5 dakika,
Uludağ Üniversitesi ve
Bursa Şehir Hastanesi'ne
sadece 10 - 15 dakika
uzaklıkta yer alıyor.



3+1+1 bahçe katı, 3+1+1 ara kat ve 6+1+1 çatı dubleks seçenekleri.

Kayapa Sanabel Konakları 2,
Nilüfer Kayapa 30 Ağustos
Zafer Mahallesi'nde hemen
çam ormanının yanında
inşa ediliyor.

Proje 2 adet 3+1+1 bahçe katı,
8 adet 3+1+1 ara kat daire ve
2 adet 6+1+1 çatı dubleks
olmak üzere 12 adet
daireden oluşuyor.

Yenilikçi yapısı, konfor odaklı
mimarî çözümleri ve
Sanabel İnşaat kalitesiyle
seçkin bir proje şimdi
sizleri bekliyor.





Estetik çizgileriyle
benzersiz bir proje.

1.413 m² alan üzerine kurulu olan projede
her daire için çok amaçlı **1 adet hobi odası**
ve her daire için **1 araçlık otopark**
yer alıyor.





Kayapa Sanabel Konakları 2 projemizde neler var?

- ▶ Salonda klima altyapısı.
- ▶ Salonda motorlu perde altyapısı.
- ▶ IP akıllı diafon sistemi.
- ▶ Kombi ile ısıtma altyapısı.
- ▶ 7/24 kamera sistemi.
- ▶ Merkezi uydu TV sistemi.
- ▶ Fiber internet uydu altyapısı.
- ▶ 8 kişilik geniş kabinli asansör.
- ▶ Her daire için **1 adet hobi odası.**
- ▶ Her daire için **1 araçlık otopark.**



Gerçek konfora hoş geldiniz.

Dairenize adım attığınızda çok şık
ve modern bir antre sizleri karşılıyor.
Geniş yaşam alanlarıyla şimdi
yeni evinizi keşfedin!





Antre

- ▶ Antibakteriyel, tam silinebilir, ipek mat, su bazlı, iç cephe boyası.
- ▶ Yüksek kalite seramik yer kaplaması.
- ▶ Yerden ısıtma sistemi.
- ▶ Geniş ve modern bir vestiyer.
- ▶ IP akıllı görüntülü diafon sistemi.





Evinizin her köşesinde
şık dokunuşlar.





Salon

- ▶ Isı yalıtımlı PVC doğramalar.
- ▶ Antibakteriyel, tam silinebilir, ipek mat. su bazlı iç cephe boyası.
- ▶ Yüksek kalite laminat parke.
- ▶ Yerden ısıtma sistemi.
- ▶ Motorlu perde altyapısı.
- ▶ Merkezi uydu TV sistemi.
- ▶ Fiber internet uydu altyapısı.
- ▶ Klima altyapısı.



Modern mutfak yeniden tanımlandı.

Fonksiyonel dolapları, geniş kullanım alanları, üstün kalite ankastre cihazları ve vitrifiye ürünleri ile bu mutfaktaki her şeyi özenle tasarladık.

Yalın çizgileri ve akıllı çözümleri ile yeni mutfağınızın konforu sizi çok şaşırtacak.



Mutfak

- ▶ Modern mutfak dolapları ve ankastre cihazlar.
- ▶ Yüksek kalite mutfak tezgâhı ve vitrifiye ürünler.
- ▶ Fonksiyonel dolaplar.
- ▶ Merkezi uydu TV sistemi.





Yatak odasında ideal bir tasarım.

Tamamen ebeveyn ihtiyaçlarına yönelik tasarlanan ebeveyn yatak odası; geniş bir banyo, geniş bir giyinme odası ve odaya ait balkonu ile göz kamaştırıyor.





Çocuklar odasında çok mutlu.

Yeni neslin ruhunu yansıtan,
her ayrıntısı ile çocukların
ve gençlerin seveceği
sadece onlara ait
bir yaşam alanı.





Genel Banyo

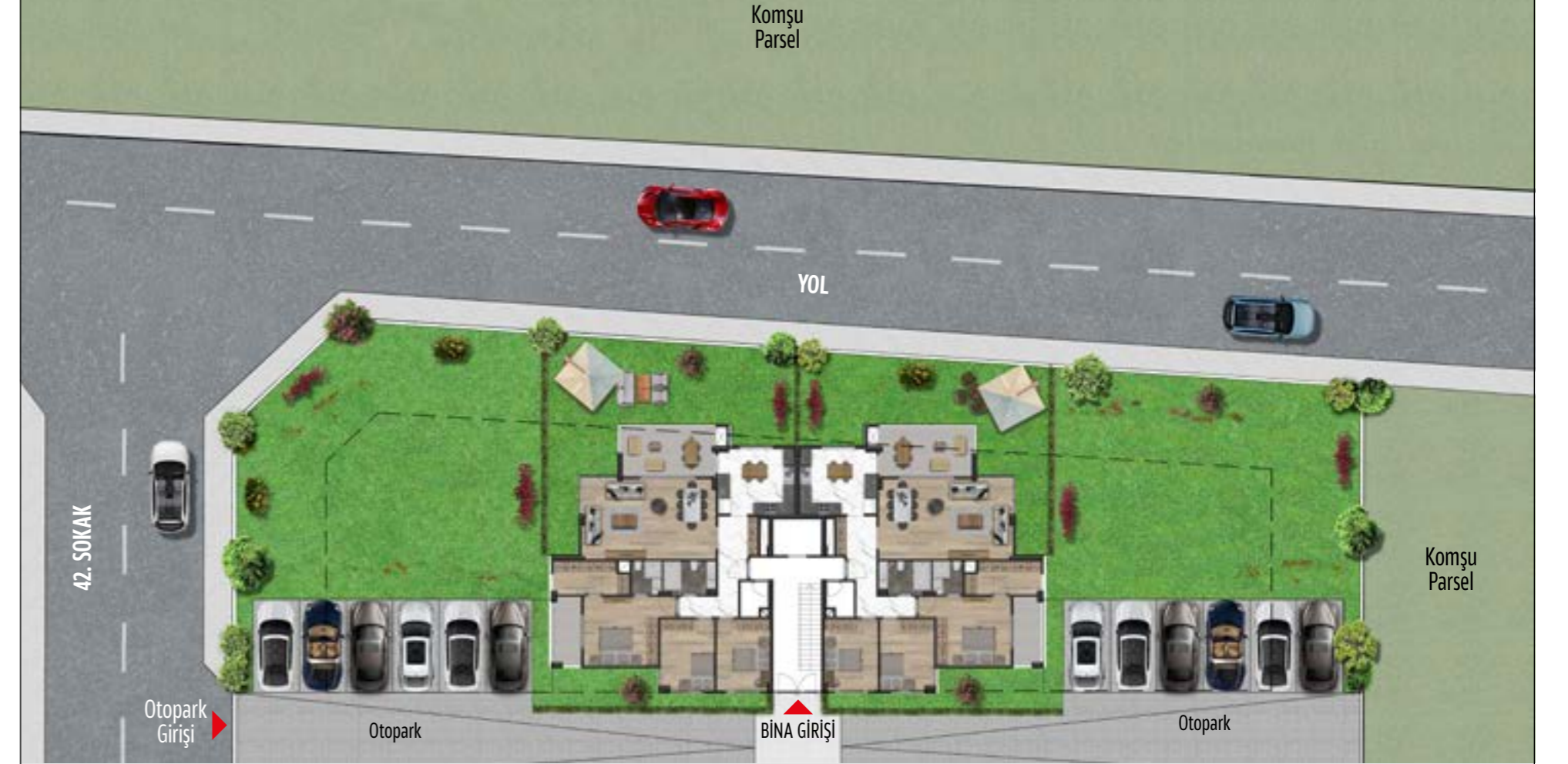
- ▶ Estetik ve kullanışlı soft touch banyo dolapları.
- ▶ Yüksek kalitede duş kabini.
- ▶ Yüksek kalite seramik yer ve duvar kaplamaları.
- ▶ Yüksek kalite armatürler ve vitrifiye ürünler.

Her daireye özel 1 araçlık otopark.

7/24 kamera sistemi ile kontrol edilen
ve kumanda ile giriş yapılan otoparkta
aracınız her zaman güvende olacak.



Otopark ve Bahçe Kat Planları



3+1+1 Bahçe Kat Ölçüleri

Salon	33.00 m ²
Mutfak	16.50 m ²
Teras	15.25 m ²
Ebeveyn Yatak Odası	17.50 m ²
Giyinme Odası	8.70 m ²
Ebeveyn Banyosu	3.25 m ²
Ebeveyn Balkon	6.20 m ²
Yatak Odası 1	12.20 m ²
Yatak Odası 2	12.40 m ²
Genel Banyo	5.50 m ²
Giriş Antre	7.50 m ²
Hol	5.00 m ²
TOPLAM	143.00 m²

Bahçe Kat Planı



3+1+1 Bahçe Kat Daire 1 Kullanım Alanları

Kat	143.00 m ²
Bahçe	85.00 m ²
Hobi Odası	15.00 m ²
TOPLAM	243.00 m²

3+1+1 Bahçe Kat Daire 2 Kullanım Alanları

Kat	143.00 m ²
Bahçe	75.00 m ²
Hobi Odası	15.00 m ²
TOPLAM	233.00 m²

Ara Kat Planı

3+1+1 Ara Kat
Daire Kullanım Alanları

Kat	143.00 m ²
Hobi Odası	16.00 m ²
TOPLAM	159.00 m²



3+1+1 Ara Kat Ölçüleri

Salon	33.00 m ²
Mutfak	16.50 m ²
Teras	15.25 m ²
Ebeveyn Yatak Odası	17.50 m ²
Giyinme Odası	8.70 m ²
Ebeveyn Banyosu	3.25 m ²
Ebeveyn Balkon	6.20 m ²
Yatak Odası 1	12.20 m ²
Yatak Odası 2	12.40 m ²
Genel Banyo	5.50 m ²
Giriş Antre	7.50 m ²
Hol	5.00 m ²
TOPLAM	143.00 m²

Çatı Dupleks Alt Kat Planı

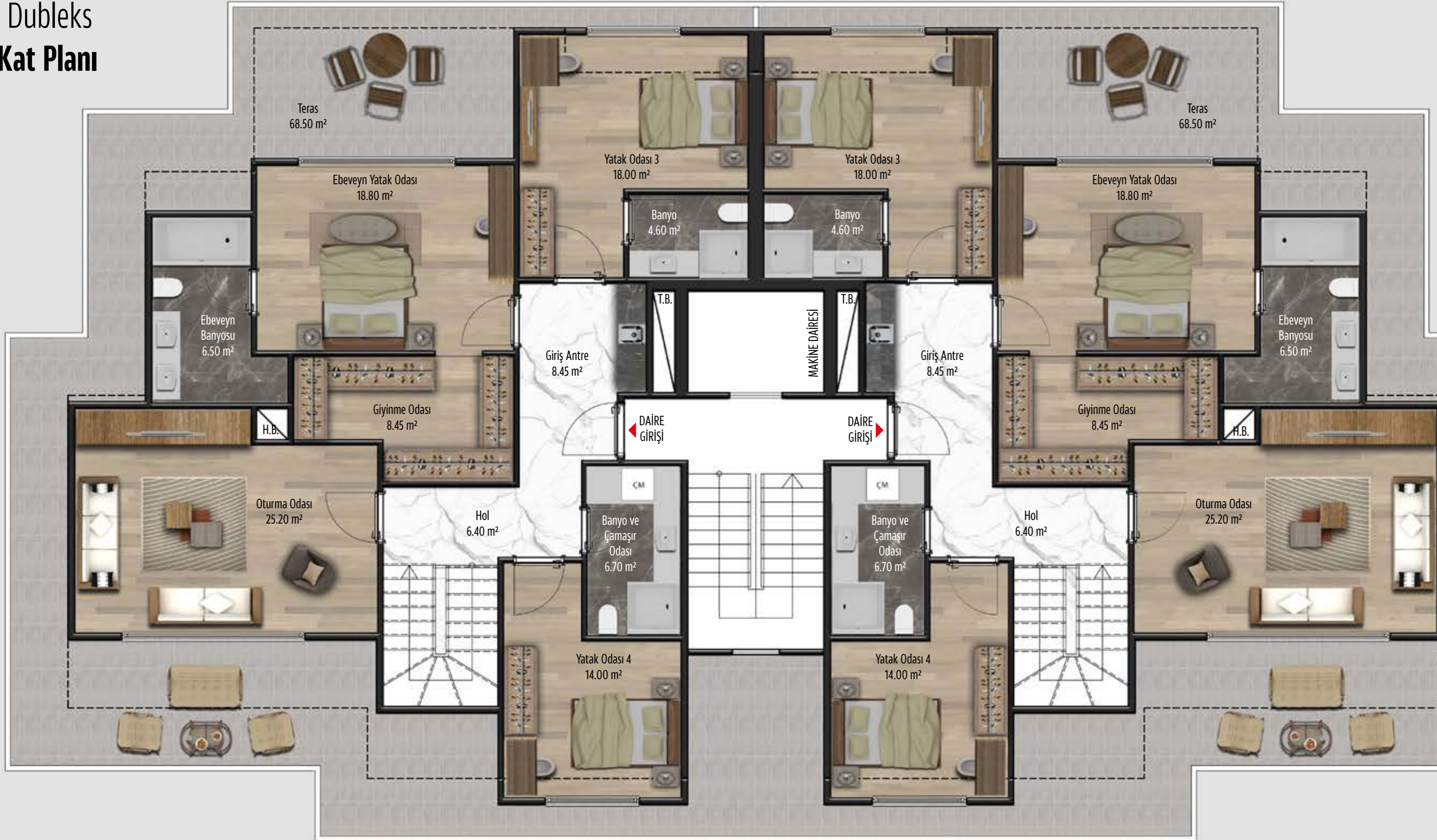


6+1+1 Dupleks Alt Kat Ölçüleri

Salon	42.00 m ²
Mutfak	17.50 m ²
Teras	15.25 m ²
Yatak Odası 1	10.70 m ²
Balkon	7.00 m ²
Yatak Odası 2	16.60 m ²
Banyo	4.30 m ²
Balkon	10.20 m ²
WC	3.60 m ²
Giriş Antre	7.50 m ²
Hol	5.80 m ²
TOPLAM	140.45 m²



Çatı Dupleks Üst Kat Planı



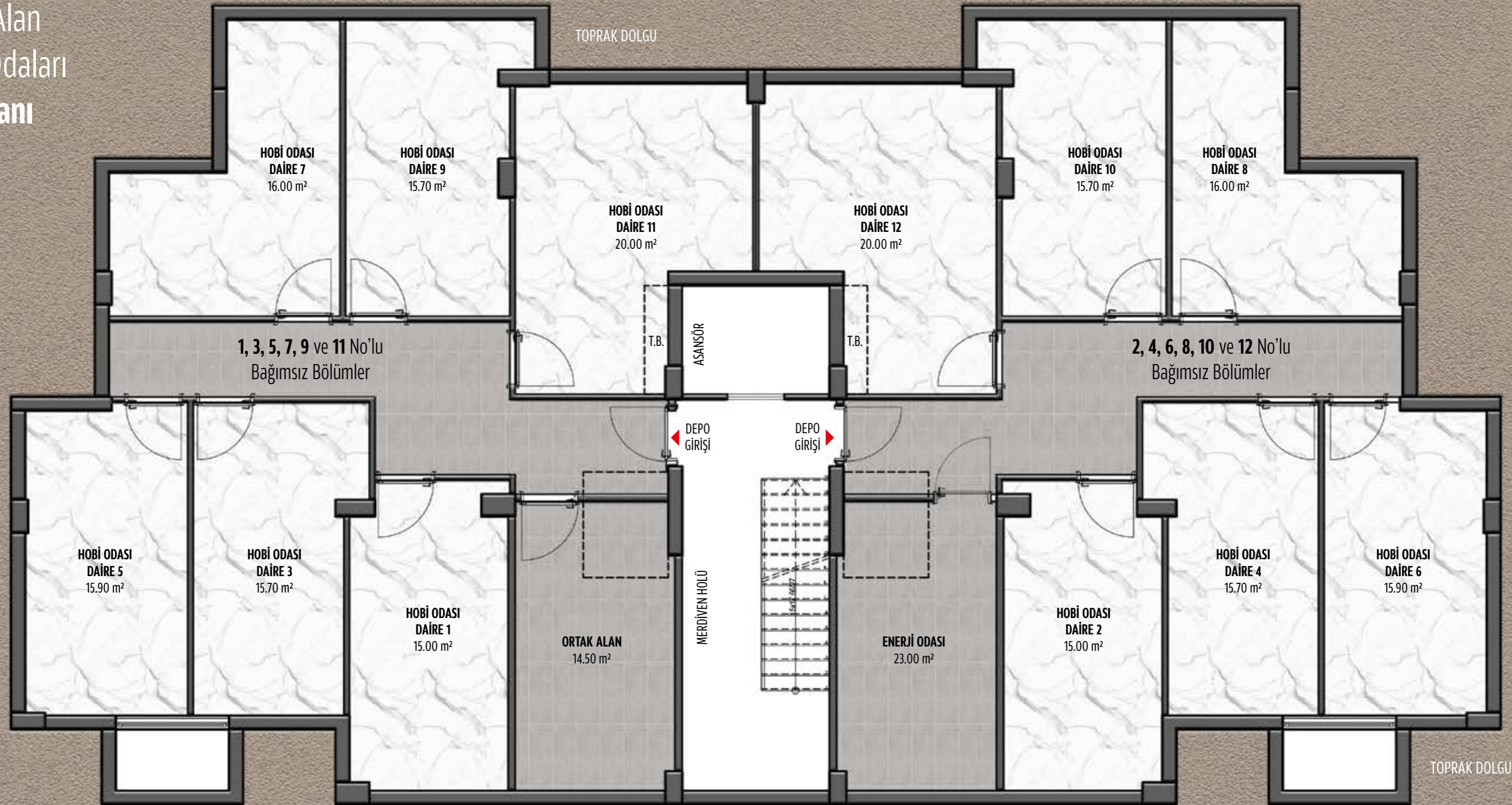
6+1+1 Dupleks Üst Kat Ölçüleri

Teras	68.50 m ²
Ebeveyn Yatak Odası	18.80 m ²
Giyinme Odası	8.45 m ²
Ebeveyn Banyosu	6.50 m ²
Yatak Odası 3	18.00 m ²
Banyo	4.60 m ²
Giriş Antre	8.45 m ²
Hol	6.40 m ²
Oturma Odası	25.20 m ²
Yatak Odası 4	14.00 m ²
Banyo ve Çamaşır Odası	6.70 m ²
TOPLAM	185.60 m²

6+1+1 Çatı Dupleks Daire Kullanım Alanları

Alt Kat	140.45 m ²
Üst Kat	185.60 m ²
Hobi Odası	20.00 m ²
TOPLAM	346.05 m²

Ortak Alan ve Hobi Odaları Kat Planı





Elegans Plaza



Beşevler Sanabel Konakları



Demirci Sanabel Villaları



Batikent Sanabel Apartmanı

Projelerimizden bazıları

🏠 Tamamlanan Projeler

🏠 Devam Eden Projeler

- 2006 🏠 Elegans Plaza
- 2009 🏠 Beşevler Sanabel Konakları
- 2011 🏠 Çamlıca Sanabel Apartmanı
- 2012 🏠 Demirci Sanabel Villaları
- 2013 🏠 Batikent Sanabel Apartmanı
- 2015 🏠 Yıldırım Sanabel Evleri 1
- 2016 🏠 Yıldırım Sanabel Evleri 2
- 2016 🏠 Beşevler Sanabel Evleri
- 2017 🏠 Yıldırım Sanabel Evleri 3
- 2017 🏠 Yıldırım Sanabel Evleri 4
- 2019 🏠 Gümüştepe Sanabel Konakları 1
- 2022 🏠 Yıldırım Sanabel Evleri 5
- 2022 🏠 Kayapa Sanabel Konakları 1
- 2022 🏠 Gümüştepe Sanabel Villaları 1
- 2022 🏠 Gümüştepe Sanabel Villaları 2
- 2022 🏠 Gümüştepe Sanabel Konakları 2
- 2023 🏠 Kayapa Sanabel Konakları 2



Yıldırım Sanabel Evleri 3



Yıldırım Sanabel Evleri 5



Gümüştepe Sanabel Konakları 1



Kayapa Sanabel Konakları 1



Burada mutluluk var.

Ulaşım Planı



Bursa Su Ürünleri Hali

Bursa Meyve Sebze Hali

Bursa Şehir Hastanesi



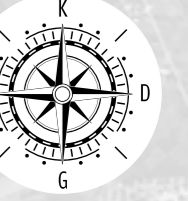
BALAT

Yeni Otoban (0-5)

YOLÇATI

Mudanya Yolu

Yeni Otoban (0-5)



Korupark AVM

İzmir Yolu (E 881)

GÖRÜKLE



Uludağ Üniversitesi

ÖZLÜCE

Hipodrom

İzmir Yolu (E 881)

Ata Bulvarı

Podyum Park

ATAEVLER

Metro Market

İzmir Yolu

Acıbadem Hastanesi

SANABEL İNŞAAT

Özdilek AVM

Beşevler Sanayi sitesi

Carrefour

Timsah Arena

Marka AVM

Altıcağır Bulvarı

ÜRÜNLÜ

30 AĞUSTOS ZAFER MAHALLESİ

KAYAPA

SANABEL KONAKLARI - 2

ALAADDİN BEY

CEPHANELİK

Uzan Et Mangal

Bursa Caddesi

Ahıska Caddesi

KAYAPA

TAHTALI

YAYLACIK

ÇALI

MİSİ KÖYÜ



Tasarım: Ali Kamil TEMİZEL | 0532 432 10 07 | www.behance.net/kamiltemizel



Bu katalogta yer alan; konut, sosyal tesis, bağımsız alan, bahçe gibi bölümler bilgi ve tanıtım amaçlı olup alıcıya bir talep hakkı oluşturmaz. Satıcı açısından da nihai bir taahhüt niteliğinde değildir. Websitemizde ve katalogta yer alan tüm bilgiler, görseller, projenin perspektif görünümüleri ve peyzaj düzenlemeleri taahhüt niteliğinde olmadığından, **Sanabel İnşaat** önceden haber vermeden teknik ve estetik açıdan yapılması gereken her türlü değişikliği gerçekleştirebilir. Bu nedenle projenin belirlenen süre sonundaki tamamlanmış hali esastır. İşbu katalogta yer alan projeye ait tüm görsellerin telif hakkı **Sanabel İnşaat**'a ait olup izinsiz kullanılamaz. Bağımsız bölümler alıcılara tutanak karşılığında teslim edilecektir. Alıcılar; teslimat öncesinde daireleri, ortak alanları ve peyzaj gibi tüm unsurları gözeterek ve bunları bildirilen özelliklere uygun olduğunu kabul ederek işbu tutanağı imzalayacaklardır.

KAYAPA
SANABEL KONAKLARI - 2

“Burada mutluluk var”



FSM Ofis: İhsaniye Mah. Leylak Sok. No:5 Plaza 224 B Blok Kat: 6/30 Nilüfer/BURSA 0224 451 82 00 Yıldırım Ofis: Millet Mah. Derya Cad. 4. Çakmak Sok. No:1/A Yıldırım/BURSA 0224 364 82 00

Kayapa Ofis: 30 Ağustos Zafer Mah. Atlıçayır Bulvarı No: 29 Kayapa/BURSA info@sanabelinsoat.com.tr /sanabelinsoat/ /sanabelinsoat/